

101 學年度  
佛光大學未來與樂活產業學系  
學程說明手冊



社會科學暨管理學院  
COLLEGE OF SOCIAL SCIENCES AND MANAGEMENT

中華民國 101 年 8 月 印製

# 目錄

|                      |    |
|----------------------|----|
| 學程說明 .....           | 2  |
| 序言 .....             | 4  |
| 壹、學系簡介               |    |
| 一、創系與發展簡史 .....      | 5  |
| 二、教育目標 .....         | 6  |
| 三、專業能力 .....         | 7  |
| 四、專業能力與教育目標之對應 ..... | 8  |
| 貳、學程課程說明             |    |
| 一、學程規劃 .....         | 9  |
| 二、學程與專業能力之對應 .....   | 10 |
| 三、院基礎學程 .....        | 11 |
| 四、系核心學程 .....        | 12 |
| 五、專業選修學程 .....       | 13 |
| 六、學程課程架構表 .....      | 20 |
| 七、課程與專業能力之對應 .....   | 22 |
| 八、課程地圖 .....         | 24 |
| 九、學生生涯進路規劃圖 .....    | 25 |
| 十、學程生涯進路圖 .....      | 26 |
| 參、通識教育課程說明 .....     | 29 |

## **【課程學程化說明】**

課程學程化的規劃方式，主要是為讓學習效果導向更明確，除強化該學科領域之核心學識，在畢業學分仍維持至少128 學分的規定下，能含括20 幾個彈性學分（相當於一個學程），學生便可依個別興趣或結合生涯規劃自由運用，也增加了跨領域學習的空間。

### **專業明確，且符合產業界需求**

經濟成長除帶來各行各業的不斷分工，各學系的理論知識也在不斷地成長下分化出許多新的次領域。這些次領域一旦成熟，就脫離傳統學系而獨立。在學問迅速成長的時代，傳統學系的課程設計也就更顯得多而繁雜，學程的設立便因而在解決這問題。

### **基礎奠定，使發展目標更確實**

課程學程化制度將學系依基礎學域定位，並結合市場脈動，設計相關專門課程形成模組，各學系再結合不同的模組形成學程。

### **精實課程，有效推動學程訓練**

在學程制下，傳統學系的龐雜課程和新興學科重新安排，各系為求有系統且紮實的學科知識教育，經去除不合時宜的課程，將基礎學域劃分成不同階段的學程，如基礎學程、核心學程、專業學程等，層次分明，以因

應個別化的需求。

### **資源整合，建立專業分流機制**

由於每個學程完整而獨立，不但有利於教學的系統化與學生的專業化，更減輕課程負擔。透過這樣的課程學程化設計，不僅能整合教學資源，使課程更為專精，還能順應新世紀社會高度分工的發展，提升學生進入就業市場之競爭力。

### **自由多元，引導自我學習動機**

當學程制讓專業必選修學分數精減後，學生可自由選課的學分隨之增加。如此將足夠讓學生選讀第二個專業學程。在寬廣視野的課程輔助下，學生便容易就其專業知識，融合並精進他的第二專長或次專業方面的知識，增加競爭力。學程制在面對高度且持續分工之新世紀社會的優勢，遠非傳統學系的課程設計所能及。具體來說，機動性、彈性與跨領域整合是學程制有別於舊有學分制的最大特色，而多元的選課組合還可引導學生思考自己要主動學習什麼，給學生一個真正自由、自我負責的學習環境。

## 【序言】

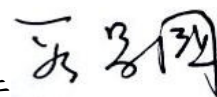
為因應本校在 101 學年度全面實施「課程學程化」本系歷經多次會議協商，集全系老師之力，並參酌校內外各方意見，在本系設立宗旨前瞻未來創造更理想的樂活社會之下，擬定系核心學程及兩個專業選修學程，提供各位同學研習。

本系核心學程共 27 學分，結合健康生活、永續發展、未來趨勢等全球性趨勢，以培育具有科際整合，未來研發與樂活專業的基本訓練為主。

專業選修共有兩個學程，一是未來趨勢學程 24 學分，二是樂活健康養生產業學程 24 學分，可以二選一，亦可兩者全選。另外則可培養第二專長，選修他系學士班專業選修學程 26 學分。

本系特色是以未來與樂活產業為內容規劃，在台灣現有一百六十餘大專院校中是唯一特有的學系。我們是根據未來人才需求面，打造學生具備前瞻思維，創新規劃及開拓有利競爭環境為考量，以培育同學的應用能力與專業能力，實踐樂活精神與教育，成為有用的樂活產業人才。

未來與樂活產業學系系主任



## 壹、學系簡介

### 一、創系與發展簡史

本系原名為未來學系於民國八十九年設立研究所，招收碩士班研究生；九十一學年度開始招收學士班學生。101學年度改名為未來與樂活產業學系，由未來學系與樂活生命文化學系生命學碩士班共同組成。101學年度本系現有專任師資9名，共計教授1名、副教授2名、助理教授5名及講師1名，包含人文、法政、社會、科技與醫學、經濟發展、預測趨勢、環境保護、教育行政、樂活產業等專長。

本系為目前國內大學獨一無二的學系，未來與生活、健康、自然有關的產業逐漸興起，佛光大學是第一個將樂活產業領域納入主要科系的學府。前瞻未來、創造更理想的樂活社會，是本系設立的宗旨。面對全球化的挑戰以及經濟面、科技面、政治面的急遽變化，提昇國家競爭力已成為各國政府的當務之急，然而若不能有效地掌握未來的趨勢，不能預先思考未來不同情境的發展可能，也就不可能跳脫原有格局，提昇競爭實力，開創國家長期的發展遠景。

基於此，本系的特色是根據未來人才需求面的考量，打造學生具備前瞻思維、創新規劃及開拓有利競爭環境的特質。同時鑑於注重身心靈平衡的綠色生活方式與建立永續發展生活環境的全球性趨勢，本系當以實踐樂活精神，積極培養樂活產業新人才，為策略發展取向。

## 二、教育目標

### 未來與樂活產業學系 教育目標

1. 培養具有全球視野與生命整體觀的科際整合能力。
2. 訓練具有前瞻企劃與樂活養生的未來專業能力。
3. 培育實踐樂活精神與永續發展的職場就業能力。

#### \*各項目標定義與闡述：

目標 1：培養具有全球視野與生命整體觀的科際整合能力：

訓練學生全方位認知未來社會，提昇實務應用的即戰力。

目標 2：訓練具有前瞻企劃與樂活養生的未來專業能力：

培養學生具備前瞻趨勢的思考力與規劃力。

培養學生具有從事樂活產業的知識素養以及研發的專業能力。

目標 3：培育實踐樂活精神與永續發展的職場就業能力：

豐富學生身心靈陶冶，結合樂活經濟產業趨勢。

### 三、學生專業能力指標

| 未來與樂活產業學系 學生專業能力  |
|-------------------|
| A. 前瞻思維與全球視野。     |
| B. 趨勢分析與企劃實務。     |
| C. 追求樂活產業的知識與行動力。 |
| D. 身心靈平衡發展之理論與方法。 |

#### \*各項專業能力定義與闡述：

能力 A：前瞻思維與全球視野。

具備未來導向的思考力，培養全球化理念。

能力 B：趨勢分析與企劃實務。

具備探索趨勢的分析力，培養企劃的執行力。

能力 C：追求樂活產業的知識與行動力。

具備樂活理論應用的執行力，培養實務技能。

能力 D：身心靈平衡發展之理論與方法。

具備身心靈理論素養，培養研發實作的職場專業。



#### 四、學生專業能力 vs. 系所教育目標

(「★」表高度相關，「◎」表中度相關)

| 未來與樂活產業學系學生專業能力與系所教育目標之對應 |        |   |   |   |   |
|---------------------------|--------|---|---|---|---|
| 學生專業能力                    |        |   |   |   |   |
| A. 前瞻思維與全球視野。             |        |   |   |   |   |
| B. 趨勢分析與企劃實務。             |        |   |   |   |   |
| C. 追求樂活產業的知識與行動力。         |        |   |   |   |   |
| D. 身心靈平衡發展之理論與方法。         |        |   |   |   |   |
|                           | 學生專業能力 |   |   |   |   |
| 系所教育目標                    | A      | B | C | D | E |
| 培養具有全球視野與生命整體觀的科際整合能力。    | ★      | ★ | ◎ | ◎ |   |
| 訓練具有前瞻企劃與樂活養生的未來專業能力。     | ★      | ◎ | ★ | ★ |   |
| 培育實踐樂活精神與永續發展的職場就業能力。     | ◎      | ◎ | ★ | ★ |   |

備註：

- 1.高度相關對應請以★、中度相關對應請以◎方式註記。
- 2.表格不敷使用時，請自行增列。

## 貳、學程課程說明

### 一、學程規劃

#### 未來與樂活產業學系學士班101學年度學程規劃表

一、本系學士班畢業學分數128學分

二、本系學士班主修學程(major)，由以下學程組成：

1. (院) 基礎學程21學分 (至多可抵認通識課程9學分)
2. (系) 核心學程27學分
3. 本系學士班專業選修學程(專業選修學程二選一)

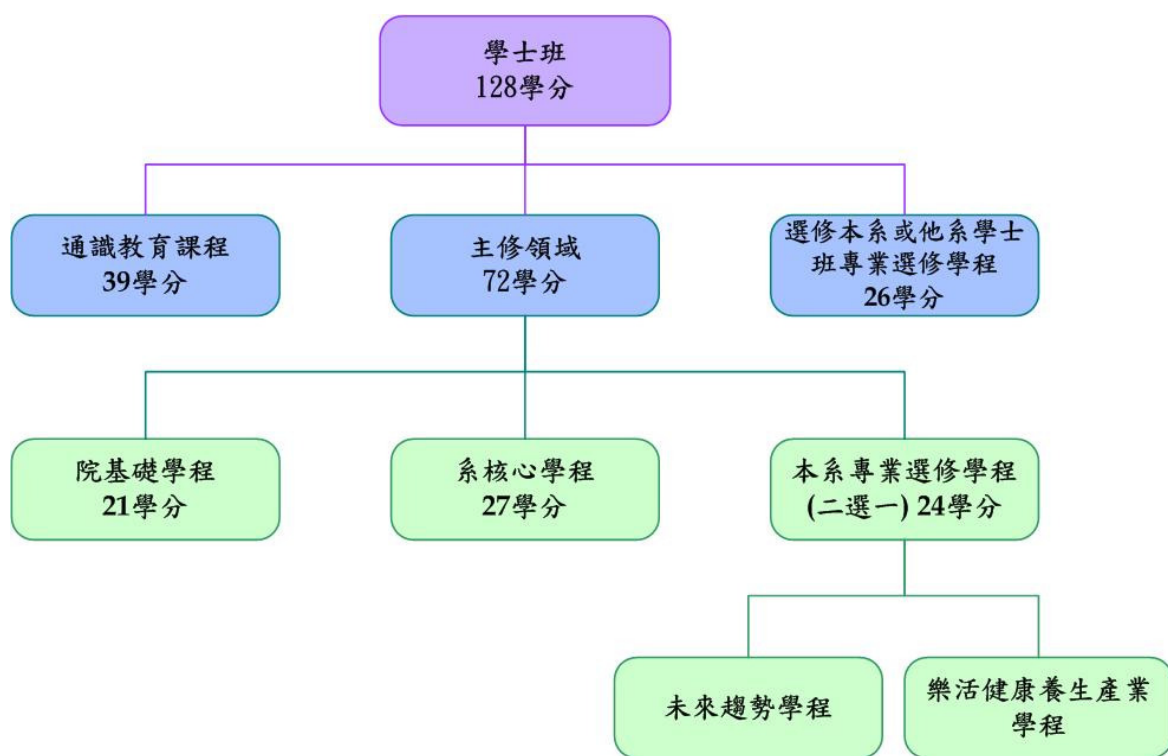
三、本系學士班專業選修學程

1. 未來趨勢學程 24 學分
2. 樂活健康養生產業學程24學分

四、選修本系或他系學士班專業選修學程26學分

五、通識教育課程39學分

六、重要相關事項



## 二、學程與專業能力之對應

(「★」表高度相關，「◎」表中度相關)

| 未來與樂活產業學系學生專業能力與系所學程規劃之對應 |        |   |   |   |   |  |
|---------------------------|--------|---|---|---|---|--|
| 學生專業能力                    |        |   |   |   |   |  |
| A. 前瞻思維與全球視野。             |        |   |   |   |   |  |
| B. 趨勢分析與企劃實務。             |        |   |   |   |   |  |
| C. 追求樂活產業的知識與行動力。         |        |   |   |   |   |  |
| D. 身心靈平衡發展之理論與方法。         |        |   |   |   |   |  |
|                           | 學生專業能力 |   |   |   |   |  |
| 系所學程規劃                    | A      | B | C | D | E |  |
| 社會科學暨管理學院基礎學程             | ◎      | ★ | ◎ | ◎ |   |  |
| 未來與樂活產業學系核心學程             | ★      | ★ | ★ | ★ |   |  |
| 未來趨勢學程 (專業選修學程)           | ★      | ★ | ◎ | ◎ |   |  |
| 樂活健康養生產業學程 (專業選修學程)       | ◎      | ◎ | ★ | ★ |   |  |

備註：

1. 高度相關對應請以★、中度相關對應請以◎方式註記。
2. 表格不敷使用時，請自行增列。

### 三、院基礎學程

#### 未來與樂活產業學系學士班101學年度院基礎學程

| 一、規劃單位：社會科學暨管理學院                     |       |    |                        |    |                  |
|--------------------------------------|-------|----|------------------------|----|------------------|
| 二、依重要相關事項，修滿下列科目達 21 學分，完成本學程        |       |    |                        |    |                  |
| 三、課程明細：                              |       |    |                        |    |                  |
| 科目名稱                                 | 課號    | 學分 | 年級                     | 學期 | 備註               |
| 未來學                                  | SS101 | 3  | 三年級下學<br>期前修畢<br>**註 3 |    | 列入通識【社<br>會科學學門】 |
| 政治學                                  | SS102 | 3  |                        |    | 列入通識【社<br>會科學學門】 |
| 經濟學                                  | SS103 | 3  |                        |    |                  |
| 社會學                                  | SS104 | 3  |                        |    |                  |
| 管理學                                  | SS105 | 3  |                        |    | 列入通識【社<br>會科學學門】 |
| 心理學                                  | SS106 | 3  |                        |    |                  |
| 專業倫理                                 | SS107 | 3  |                        |    |                  |
| ※備註欄中請書明開課學系                         |       |    |                        |    |                  |
| 四、重要相關事項：                            |       |    |                        |    |                  |
| (一)得視實際情況調整授課年級與學期。                  |       |    |                        |    |                  |
| (二)本院基礎學程最多可抵認 9 學分之通識學分。            |       |    |                        |    |                  |
| (三)本院基礎學程需於三年級下學期前修畢，開課班級上下學期各開一半班級。 |       |    |                        |    |                  |

#### 四、系核心學程

##### 未來與樂活產業學系學士班101學年度系核心學程

| 一、規劃單位：未來與樂活產業學系              |       |    |    |    |    |
|-------------------------------|-------|----|----|----|----|
| 二、依重要相關事項，修滿下列科目達 27 學分，完成本學程 |       |    |    |    |    |
| 三、課程明細：                       |       |    |    |    |    |
| 科目名稱                          | 課號    | 學分 | 年級 | 學期 | 備註 |
| 未來學 STEEP 專題研究                | FL101 | 3  | 一  | 下  |    |
| 永續發展與未來生活                     | FL102 | 3  | 三  | 上  |    |
| 台灣變遷與未來發展                     | FL103 | 3  | 三  | 下  |    |
| 潛能開發與生涯規劃                     | FL104 | 3  | 二  | 上  |    |
| 未來與樂活產業                       | FL105 | 3  | 二  | 下  |    |
| 樂活學導論                         | FL106 | 3  | 一  | 下  |    |
| 生命學概論                         | FL107 | 3  | 二  | 上  |    |
| 生命能量信息科學入門                    | FL108 | 3  | 三  | 上  |    |
| 樂活養生與生命修練導論                   | FL109 | 3  | 二  | 下  |    |
| 四、重要相關事項：<br>得視實際情況調整授課年級與學期。 |       |    |    |    |    |

## 五、專業選修學程（含說明及課程表）

### （一）未來趨勢學程說明

本學程規劃係以培養加速變化的未來社會所需高素質人力資源為宗旨，從前瞻思考，趨勢分析，全球化發展與企劃實務為學習進路，探索未來社會各領域的走向與轉型，以增進學生打造自我能力及關懷國家，服務社會的信念。

課程設計：

從個體出發，擴展至產業與社會整體發展面向，亦即就個人對自我潛力的探索與開發，再依據社會發展走勢進行生涯規劃，進而認知未來變遷的多元因素與動力，培育未來進入職場的專業能力及服務公眾的理念等。課程內容涵蓋了領域知識與應用實務的輔作兩個層次，不僅可以拓展同學對個人與社會的了解深度及廣度，也有助於培養具備未來觀與全球觀，以因應未來發展所需的創新前瞻及整合企劃的執行力。

課程規劃：

- 一、領域知識包括，未來管理，全球化與區域經濟整合專題，科技與未來世界，傳播未來學，知識經濟專題，當代思潮與未來展望等。
- 二、應用實務包括，未來能力與企劃實務，趨勢理論與預測方法，未來工作坊，文化創意產業專題，統計軟體應用與資料分析，投資未來學，人

際關係與溝通等。

修習本學程之學生，具備了前瞻趨勢的思考力以及實務運用的執行力，未來應可朝向以下幾個目標延伸發展：

- 一、從事企劃實務：如企業，媒體的企劃部門。
- 二、從事預測實務：如各類進行預測或市調，民調的機構。
- 三、從事公部門事務：透過國家各種考試或證照取得方式，進入政府機構。
- 四、從事研究深造：可以在未來學、政治學、經濟學、社會學、管理學等相關領域的研究所繼續深造。

## (二) 課程表

### 未來與樂活產業學系學士班101學年度未來趨勢學程

| 一、規劃單位：未來與樂活產業學系              |       |    |    |    |    |
|-------------------------------|-------|----|----|----|----|
| 二、依重要相關事項，修滿下列科目達 24 學分，完成本學程 |       |    |    |    |    |
| 三、課程明細：                       |       |    |    |    |    |
| 科目名稱                          | 課號    | 學分 | 年級 | 學期 | 備註 |
| 未來管理                          | FL201 | 3  | 二  | 上  | 必修 |
| 未來能力與企劃實務                     | FL202 | 3  | 三  | 上  | 必修 |
| 趨勢理論與預測方法                     | FL203 | 3  | 三  | 下  | 必修 |
| 投資未來學                         | FL204 | 3  | 三  | 上  | 選修 |
| 未來工作坊                         | FL205 | 3  | 二  | 下  | 選修 |
| 文化創意產業專題                      | FL206 | 3  | 二  | 上  | 選修 |
| 統計軟體應用與資料分析                   | FL207 | 3  | 四  | 下  | 選修 |
| 傳播未來學                         | FL208 | 3  | 二  | 下  | 選修 |
| 兩岸未來研究                        | FL209 | 3  | 三  | 下  | 選修 |
| 知識經濟專題                        | FL210 | 3  | 三  | 下  | 選修 |
| 科技與未來世界                       | FL211 | 3  | 三  | 下  | 選修 |
| 當代思潮與未來展望                     | FL212 | 3  | 三  | 上  | 選修 |
| 全球化與區域整合經濟專題                  | FL213 | 3  | 四  | 上  | 選修 |
| 人際關係與溝通                       | FL214 | 3  | 二  | 下  | 選修 |
| ※備註欄中請書明『必/選修』                |       |    |    |    |    |



### (三) 樂活健康養生產業學程說明

本學程是未來與樂活產業學系專業選修學程之一，首重生命教育以身心靈全人之整體觀為基礎、初階傳授人文自然養生與健康促進之身心靈整合療癒的基礎認識與訓練、進階研習生物能量信息之尖端科技觀測與量測的基礎能力與訓練，高階實務認識樂活五大產業市場脈動，結合產學合作與策略聯盟，共同培養機動性、彈性與跨領域整合之樂活產業人才，期望能實踐樂活精神與教育，實現身心靈健康的樂活社會。

課程規劃：

分為身心靈全人生命之整體觀教育、人文自然養生融合健康促進之身心靈整合療癒、身心靈觀測科技與量測技能、樂活產業實務四個方面，分別可作為本學程的基礎、初階、進階、實務四階段。在基礎的生命整體觀教育方面，計有「身心靈成長與表達性藝術治療」、「道教與身心靈養護」、「幸福心理學導論」、「生態關懷」等課程（共12 學分），主要目的是培養對身心靈全人生命結構能有跨領域、整體觀的認識能力。在初階的身心靈整合療癒課程的規劃上，有「樂活文人美學與養生」、「丹道修練與養生」、「療癒文學」等課程（共9 學分），這樣的設計，期望能創造對身心靈生命多重結構之各層次或層次間不平衡而引發遠離健康的狀態有具體且整合性的療癒養生技能，從實務技能上掌握療癒養生的功能，並啟導學

生進一步發展其新療癒養生研究進徑的可能。在進階的課程方面，可選讀「身心靈檢測系統導論」、「身心能量輔助療法導論」、「諮商與療癒導論」等課程（共9 學分）。這些課程、探討現階段已經或可運用於觀測身心靈狀態之科技檢測或量測系統，學習透過結合跨領域指標具體呈現身心靈療癒的變化過程，為身心靈之學術研究奠基。高階實務類的樂活產業課程，可選讀開設的相關課程，進一步培養實務應用與連結社會的專業能力，如「健康與休閒經濟」、「全人健康科技養生」、「寫作療癒」等課程（共9 學分）。

本學程的特色：

- 一、立基於身心靈生命整體觀，跨領域整合學習。
- 二、學習多元的身心靈成長與療癒方法，開發生命潛能。
- 三、學習人文自然養生方法與科學化的健康能量檢測。
- 四、理論與實務並重，重視生活實踐。
- 五、產學合作與策略聯盟進行協同教學。

本學程主要培育樂活五大產業需求人才，與國內外身心靈樂活產官學界合作，期望學生能投入於創造與實現身心靈健康之樂活社會：

修讀之後，學生如需進一步升學，可選擇生命學、健康促進與管理、健康養生、自然療法與醫學領域等相關研究所。如欲就業，可再選擇輔導取得健康管理師、經絡健康管理師、心理諮詢師、健康諮詢師、保健按摩

師、自然醫學保健師、芳療師、身心靈諮詢師、身心靈療癒、生命成長工作坊教練、人力資源顧問、輔助療法保健諮詢、生物能量檢測等專業工作。

#### (四) 課程表

##### 未來與樂活產業學系學士班101學年度樂活健康養生產業學程

| 一、規劃單位：未來與樂活產業學系              |       |    |    |    |    |
|-------------------------------|-------|----|----|----|----|
| 二、依重要相關事項，修滿下列科目達 24 學分，完成本學程 |       |    |    |    |    |
| 三、課程明細：                       |       |    |    |    |    |
| 科目名稱                          | 課號    | 學分 | 年級 | 學期 | 備註 |
| 樂活文人美學與養生                     | FL301 | 3  | 三  | 上  | 必修 |
| 身心靈成長與表達性藝術治療                 | FL302 | 3  | 二  | 下  | 必修 |
| 身心能量輔助療法導論                    | FL303 | 3  | 三  | 上  | 必修 |
| 傳統文化與命理諮詢                     | FL304 | 3  | 二  | 上  | 選修 |
| 幸福心理學導論                       | FL305 | 3  | 三  | 下  | 選修 |
| 身心靈檢測系統導論                     | FL306 | 3  | 三  | 下  | 選修 |
| 健康與休閒經濟                       | FL307 | 3  | 二  | 上  | 選修 |
| 生態關懷                          | FL308 | 3  | 二  | 上  | 選修 |
| 諮商與療癒導論                       | FL309 | 3  | 四  | 下  | 選修 |
| 全人健康科技養生                      | FL310 | 3  | 四  | 上  | 選修 |
| 療癒文學                          | FL311 | 3  | 二  | 下  | 選修 |
| 丹道修練與養生                       | FL312 | 3  | 四  | 下  | 選修 |
| 道教與身心靈養護                      | FL313 | 3  | 三  | 上  | 選修 |
| 寫作療癒                          | FL314 | 3  | 三  | 下  | 選修 |
| ※備註欄中請書明『必/選修』                |       |    |    |    |    |

## 六、學程課程架構表

### 佛光大學 未來與樂活產業學系課程架構表

101.02.14 一百學年度第四次系課程委員會通過

(101) 學年度以後入學新生適用

| <b>一、本系學士班學生畢業學分數 128 學分</b><br><b>二、通識教育課程 39 學分</b><br><b>三、本系學士班主修領域學分數 72 學分，由以下三個學程組成：</b><br>(一)(院)基礎學程 21 學分(至多可抵認通識課程 9 學分)<br>(二)(系)核心學程 27 學分<br>(三)本系學士班專業選修學程(二選一)(配合核心學程規劃)<br>1、未來趨勢學程 24 學分<br>2、樂活健康養生產業學程 24 學分<br><b>四、選修本系或其他系學士班專業選修學程 26 學分</b><br><b>五、各學程課程如下表：</b> |        |                |   |  |     |                    |    |              |  |
|--|--------|----------------|---|--|-----|--------------------|----|--------------|--|
| 類別   | 課號     | 科目名稱           | 英文名稱  | 修別   | 學分數 | 開課年級               |    | 備註           |  |
|  |        |                |   |  |     | 年級                 | 學期 |              |  |
| 院基礎學程  | SS101  | 未來學            | Futurology  | 必修   | 3   | 三年級下學期前修畢<br>**註 3 |    | 列入通識【社會科學學門】 |  |
|  | SS102  | 政治學            | Introduction to Political Science                             | 必修   | 3   |                    |    | 列入通識【社會科學學門】 |  |
|  | SS103  | 經濟學            | Economics   | 必修   | 3   |                    |    |              |  |
|  | SS104  | 社會學            | Sociology   | 必修   | 3   |                    |    |              |  |
|  | SS105  | 管理學            | Management  | 必修   | 3   |                    |    | 列入通識【社會科學學門】 |  |
|  | SS106  | 心理學            | Psychology  | 必修   | 3   |                    |    |              |  |
|  | SS107  | 專業倫理           | Professional Ethics   | 必修   | 3   |                    |    |              |  |
| 系核心學程  | FL101  | 未來學 STEEP 專題研究 | Topics on STEEP of Futurology                                 | 必修   | 3   | 一                  | 下  |              |  |
|  | FL102  | 永續發展與未來生活      | Sustainable Development and Future Living Life                | 必修   | 3   | 三                  | 上  |              |  |
|  | FL103  | 台灣變遷與未來發展      | The Transformation of Taiwan and Future Development           | 必修   | 3   | 三                  | 下  |              |  |
|  | FL104  | 潛能開發與生涯規劃      | Potential Development & Career Planning                       | 必修   | 3   | 二                  | 上  |              |  |
|  | FL105  | 未來與樂活產業        | Futures and LOHAS Industry                                    | 必修   | 3   | 二                  | 下  |              |  |
|  | FL106  | 樂活學導論          | Introduction of LOHAS Study                                   | 必修   | 3   | 一                  | 下  |              |  |
|  | FL107  | 生命學概論          | Introduction of Life Study                                    | 必修   | 3   | 二                  | 上  |              |  |
|  | FL108  | 生命能量信息科學入門     | The Scientific Introduction of Life and Bioenergy Information | 必修   | 3   | 三                  | 上  |              |  |
|  | FL109  | 樂活養生與生命修練導論    | Life Cultivation and Health Preservation                      | 必修   | 3   | 二                  | 下  |              |  |
| 系專業選修學程  | 未來趨勢學程 | FL201          | 未來管理  | Future Management                            | 必修  | 3                  | 二  | 上            |  |
|  |        | FL202          | 未來能力與企劃實務   | Future Ability and Planning—Design Practices | 必修  | 3                  | 三  | 上            |  |
|  |        | FL203          | 趨勢理論與預測方法   | Trend Theory and Forecast methods            | 必修  | 3                  | 三  | 下            |  |
|  |        | FL204          | 投資未來學   | Future Studies on Investment                 | 選修  | 3                  | 三  | 上            |  |
|  |        | FL205          | 未來工作坊   | The Futures Workshop                         | 選修  | 3                  | 二  | 下            |  |
|  |        | FL206          | 文化創意產業專題  | Topics on Cultural Creative Industry         | 選修  | 3                  | 二  | 上            |  |

|            |          |  |  |    |   |   |   |  |
|------------|----------|--|--|----|---|---|---|--|
| 樂活健康養生產業學程 | FL207    | 統計軟體應用與資料分析  | Statistical Computing—Application and Analysis                     | 選修 | 3 | 四 | 下 |  |
|            | FL208    | 傳播未來學  | Future Studies on Communication                                    | 選修 | 3 | 二 | 下 |  |
|            | FL209    | 兩岸未來研究   | Future Studies on Cross-Strait                                     | 選修 | 3 | 三 | 下 |  |
|            | FL210    | 知識經濟專題   | Special Topics on Knowledge Economics                              | 選修 | 3 | 三 | 下 |  |
|            | FL211    | 科技與未來世界  | Technology and Future World  | 選修 | 3 | 三 | 下 |  |
|            | FL212    | 當代思潮與未來展望  | Modern Thoughts and Future Prospect                                | 選修 | 3 | 三 | 上 |  |
|            | FL213    | 全球化與區域整合經濟專題                                       | Studies on Globalization and Regional Integration- Economic issues | 選修 | 3 | 四 | 上 |  |
|            | FL214    | 人際關係與溝通  | Interpersonal Relationship and Communication                       | 選修 | 3 | 二 | 下 |  |
|            | FL301    | 樂活文人美學與養生  | The Aesthetics of Literati and Health Keeping                      | 選修 | 3 | 三 | 上 |  |
|            | FL302    | 身心靈成長與表達性藝術治療                                      | Holistic Life Growth and Expressive Therapy                        | 選修 | 3 | 二 | 下 |  |
|            | FL303    | 身心能量輔助療法導論   | Introduction to Body Mind Energy and Complementary Therapy         | 選修 | 3 | 三 | 上 |  |
|            | FL304    | 傳統文化與命理諮詢  | Traditional culture and fortune telling advice                     | 選修 | 3 | 二 | 上 |  |
|            | FL305    | 幸福心理學導論  | Psychology on Happiness  | 選修 | 3 | 三 | 下 |  |
|            | FL306    | 身心靈檢測系統導論  | Introduction to Measurement Systems for Body Mind and Spirit       | 選修 | 3 | 三 | 下 |  |
| FL307      | 健康與休閒經濟  | Health and Recreation economics                    | 選修   | 3  | 二 | 上 |   |  |
| FL308      | 生態關懷     | Eco care   | 選修   | 3  | 二 | 上 |   |  |
| FL309      | 諮商與療癒導論  | Introduction of Counseling and Healing             | 選修   | 3  | 四 | 下 |   |  |
| FL310      | 全人健康科技養生 | Holistic Health and Scientific Health Preservation | 選修   | 3  | 四 | 上 |   |  |
| FL311      | 療癒文學     | Healing Literature                                 | 選修   | 3  | 二 | 下 |   |  |
| FL312      | 丹道修練與養生  | Dantao Cultivation and Health Preservation         | 選修   | 3  | 四 | 下 |   |  |
| FL313      | 道教與身心靈養護 | Taoism and Physical, Mind conservation             | 選修   | 3  | 三 | 上 |   |  |
| FL314      | 寫作療癒     | Writing Healing                                    | 選修   | 3  | 三 | 下 |   |  |

註：1.得視實際情況調整授課年級與學期。

2.本院基礎學程最多可抵認9學分之通識學分。

3.本院基礎學程需於三年級下學期前修畢，開課班級上下學期各開一半班級。

## 七、課程與專業能力之對應

※學生專業能力 vs. 系所課程規劃檢核表

| 未來與樂活產業學系學生專業能力與系所課程規劃之對應           |   |   |  |        |    |     |   |   |   |   |   |
|-------------------------------------|---|---|--|--------|----|-----|---|---|---|---|---|
| 學生專業能力                              |   |   |  |        |    |     |   |   |   |   |   |
| A. 前瞻思維與全球視野。                       |   |   |  |        |    |     |   |   |   |   |   |
| B. 趨勢分析與企劃實務。                       |   |   |  |        |    |     |   |   |   |   |   |
| C. 追求樂活產業的知識與行動力。                   |   |   |  |        |    |     |   |   |   |   |   |
| D. 身心靈平衡發展之理論與方法。                   |   |   |  |        |    |     |   |   |   |   |   |
| 系所課程規劃                              |   |   |  | 學生專業能力 |    |     | A | B | C | D | E |
|                                     |   |   |  | 科目名稱   | 學分 | 選/必 |   |   |   |   |   |
| 社會科學暨管理學院基礎學程 (修滿下列科目達 21 學分，完成本學程) |   |   |  |        |    |     |   |   |   |   |   |
| 未來學                                 | 3 | 必 | 三年<br>下<br>期<br>學<br>前<br>修<br>畢<br>**註<br>3 | ★      | ★  | ◎   | ★ |   |   |   |   |
| 政治學                                 | 3 | 必 |  |        |    |     |   |   |   |   |   |
| 經濟學                                 | 3 | 必 |  |        |    |     |   |   |   |   |   |
| 社會學                                 | 3 | 必 |  |        |    |     |   |   |   |   |   |
| 管理學                                 | 3 | 必 |  |        |    |     |   |   |   |   |   |
| 心理學                                 | 3 | 必 |  |        |    |     |   |   |   |   |   |
| 專業倫理                                | 3 | 必 |  |        | ★  | ★   | ★ | ★ |   |   |   |
| 未來與樂活產業學系核心學程(修滿下列科目達 27 學分，完成本學程)  |   |   |  |        |    |     |   |   |   |   |   |
| 未來學 STEEP 專題研究                      | 3 | 必 | 一下   | ★      | ★  | ◎   | ◎ |   |   |   |   |
| 永續發展與未來生活                           | 3 | 必 | 三上   | ★      | ★  | ★   | ★ |   |   |   |   |
| 台灣變遷與未來發展                           | 3 | 必 | 三下   | ★      | ★  | ◎   | ◎ |   |   |   |   |
| 潛能開發與生涯規劃                           | 3 | 必 | 二上   | ★      | ◎  | ◎   | ★ |   |   |   |   |
| 未來與樂活產業                             | 3 | 必 | 二下   | ★      | ★  | ★   | ★ |   |   |   |   |
| 樂活學導論                               | 3 | 必 | 一下   | ★      | ◎  | ★   | ★ |   |   |   |   |
| 生命學概論                               | 3 | 必 | 二上   | ◎      | ◎  | ★   | ★ |   |   |   |   |
| 生命能量信息科學入門                          | 3 | 必 | 三上   | ◎      | ◎  | ◎   | ★ |   |   |   |   |
| 樂活養生與生命修練導論                         | 3 | 必 | 二下   | ◎      | ◎  | ◎   | ★ |   |   |   |   |
| 未來趨勢學程(修滿下列科目達 24 學分，完成本學程)         |   |   |  |        |    |     |   |   |   |   |   |
| 未來管理                                | 3 | 必 | 二上   | ★      | ★  | ★   | ◎ |   |   |   |   |
| 未來能力與企劃實務                           | 3 | 必 | 三上   | ★      | ★  | ◎   | ◎ |   |   |   |   |

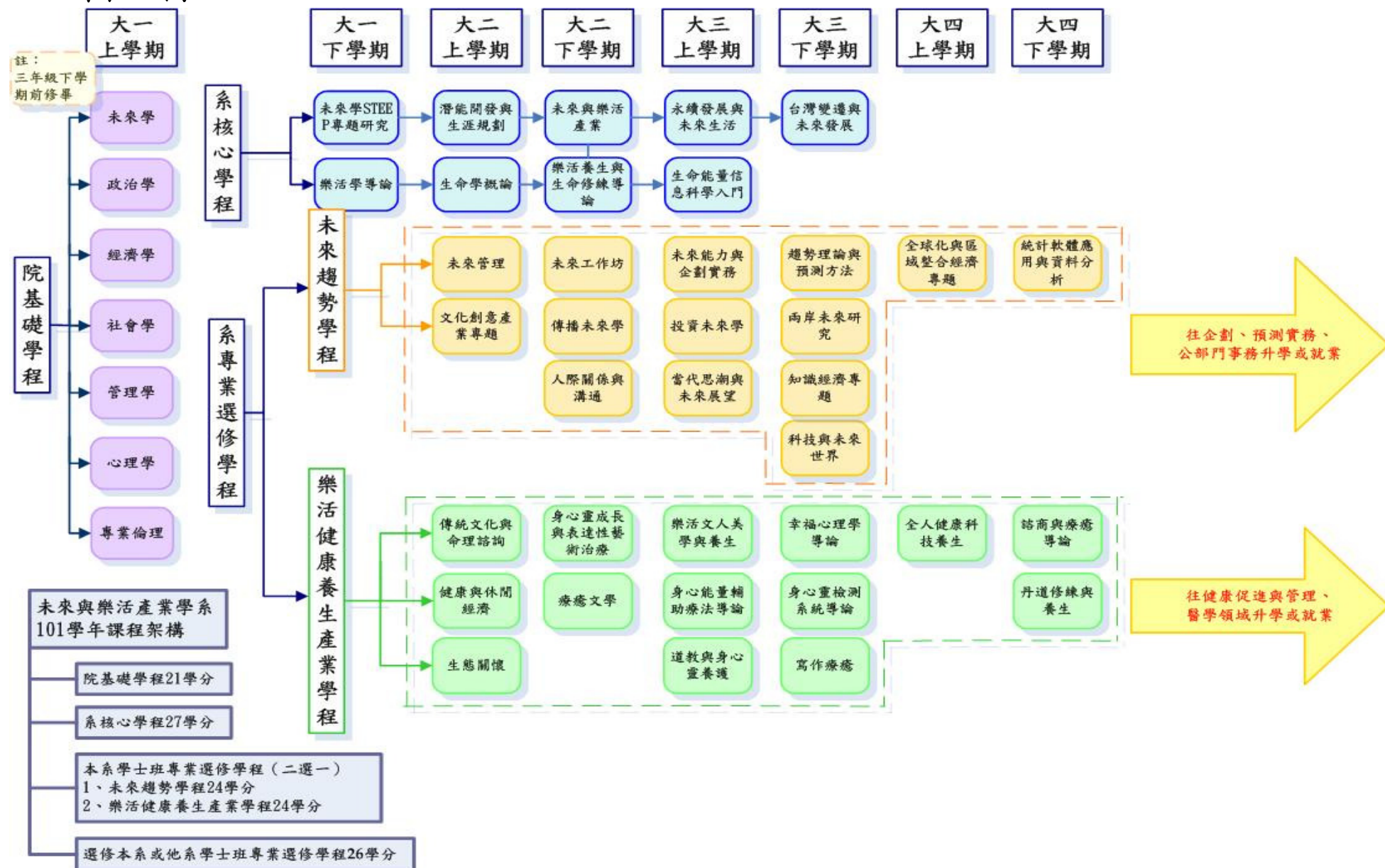
|  |   |   |    |   |   |   |   |  |  |  |
|--|---|---|----|---|---|---|---|--|--|--|
| 趨勢理論與預測方法                              | 3 | 必 | 三下 | ★ | ★ | ★ | ◎ |  |  |  |
| 投資未來學                                  | 3 | 選 | 三上 | ★ | ★ | ◎ | ◎ |  |  |  |
| 未來工作坊                                  | 3 | 選 | 二下 | ★ | ★ | ◎ | ★ |  |  |  |
| 文化創意產業專題                               | 3 | 選 | 二上 | ◎ | ★ | ★ | ◎ |  |  |  |
| 統計軟體應用與資料分析                            | 3 | 選 | 四下 | ◎ | ★ | ◎ | ◎ |  |  |  |
| 傳播未來學                                  | 3 | 選 | 二下 | ★ | ★ | ◎ | ◎ |  |  |  |
| 兩岸未來研究                                 | 3 | 選 | 三下 | ★ | ★ | ◎ | ◎ |  |  |  |
| 知識經濟專題                                 | 3 | 選 | 三下 | ★ | ★ | ◎ | ◎ |  |  |  |
| 科技與未來世界                                | 3 | 選 | 三下 | ★ | ★ | ★ | ★ |  |  |  |
| 當代思潮與未來展望                              | 3 | 選 | 三上 | ★ | ★ | ◎ | ◎ |  |  |  |
| 全球化與區域整合經濟專題                           | 3 | 選 | 四上 | ★ | ★ | ◎ | ◎ |  |  |  |
| 人際關係與溝通                                | 3 | 選 | 二下 | ◎ | ◎ | ◎ | ★ |  |  |  |
| <b>樂活健康養生產業學程(修滿下列科目達 24 學分，完成本學程)</b> |   |   |    |   |   |   |   |  |  |  |
| 樂活文人美學與養生                              | 3 | 必 | 三上 | ◎ | ◎ | ★ | ★ |  |  |  |
| 身心靈成長與表達性藝術治療                          | 3 | 必 | 二下 | ◎ | ◎ | ★ | ★ |  |  |  |
| 身心能量輔助療法導論                             | 3 | 必 | 三上 | ◎ | ◎ | ★ | ★ |  |  |  |
| 傳統文化與命理諮詢                              | 3 | 選 | 二上 | ◎ | ◎ | ★ | ★ |  |  |  |
| 幸福心理學導論                                | 3 | 選 | 三下 | ◎ | ◎ | ★ | ★ |  |  |  |
| 身心靈檢測系統導論                              | 3 | 選 | 三下 | ◎ | ◎ | ★ | ★ |  |  |  |
| 健康與休閒經濟                                | 3 | 選 | 二上 | ◎ | ◎ | ★ | ◎ |  |  |  |
| 生態關懷                                   | 3 | 選 | 二上 | ◎ | ◎ | ◎ | ★ |  |  |  |
| 諮商與療癒導論                                | 3 | 選 | 四下 | ◎ | ◎ | ★ | ★ |  |  |  |
| 全人健康科技養生                               | 3 | 選 | 四上 | ◎ | ◎ | ★ | ★ |  |  |  |
| 療癒文學                                   | 3 | 選 | 二下 | ◎ | ◎ | ★ | ★ |  |  |  |
| 丹道修練與養生                                | 3 | 選 | 四下 | ◎ | ◎ | ★ | ★ |  |  |  |
| 道教與身心靈養護                               | 3 | 選 | 三上 | ◎ | ◎ | ★ | ★ |  |  |  |
| 寫作療癒                                   | 3 | 選 | 三下 | ◎ | ◎ | ★ | ★ |  |  |  |

備註：

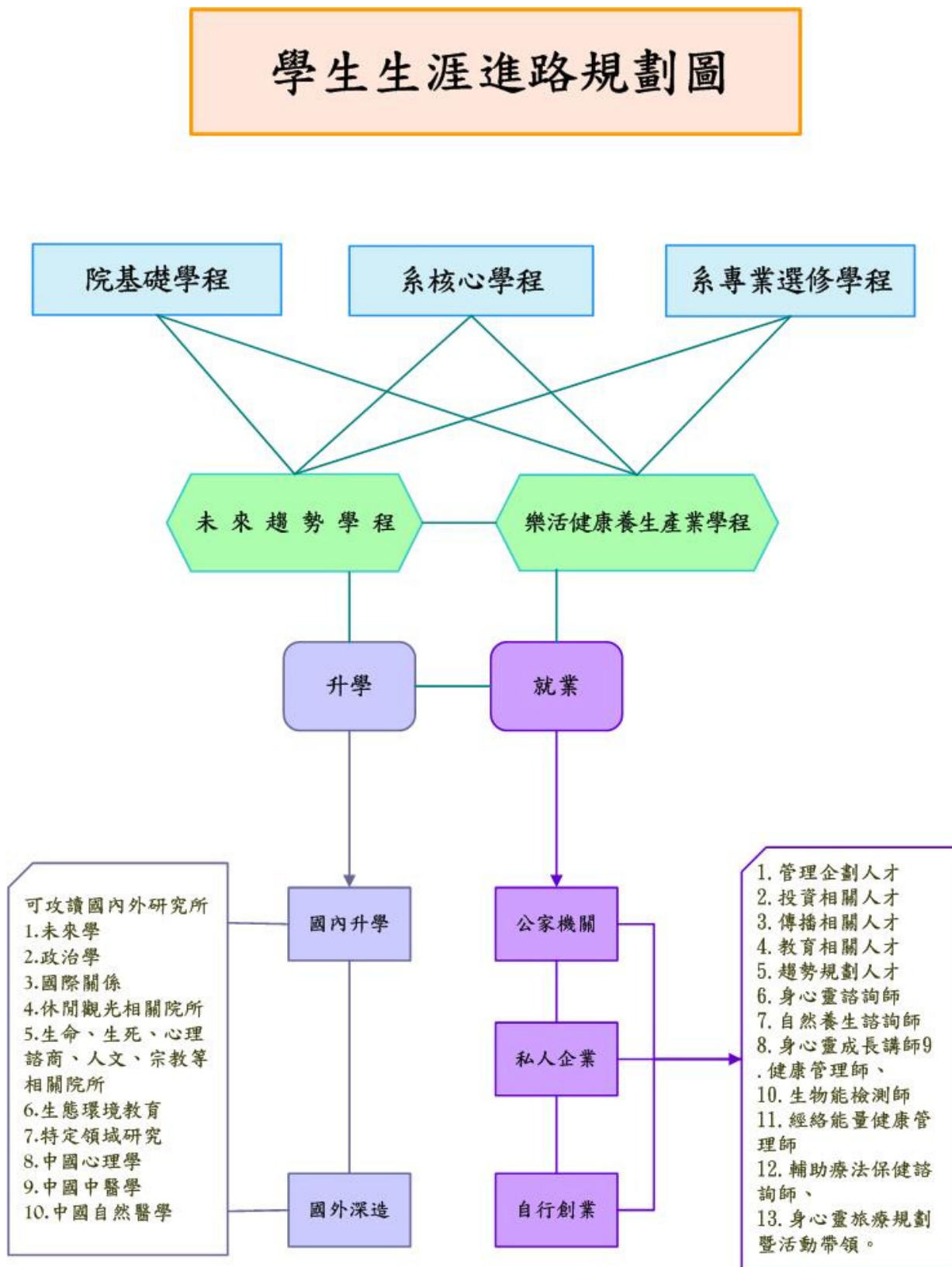
- 1.高度相關對應請以★、中度相關對應請以◎方式註記。
- 2.表格不敷使用時，請自行增列。
- 3.本院基礎學程需於三年級下學期前修畢，開課班級上下學期各開一半班級。



# 八、課程地圖



## 九、學生生涯進路規劃圖



## 十、學程生涯進路圖



未來與樂活產業學系系核心學程生涯進路圖

# 未來趨勢學程

## 升學

1. 未來學研究所
2. 政治學研究所
3. 國際關係研究所
4. 休閒觀光相關院所
5. 管理相關研究所
6. 文化創意相關研究所
7. 統計相關研究所
8. 傳播學研究所

## 課程

1. 未來管理
2. 投資未來學
3. 未來工作坊
4. 文化創意產業專題
5. 未來能力與企劃實務
6. 統計軟體應用與資料分析
7. 傳播未來學
8. 兩岸未來研究
9. 知識經濟專題
10. 科技與未來世界
11. 當代思潮與未來展望
12. 趨勢理論與預測方法
13. 全球化與區域整合經濟專題
14. 人際關係與溝通

## 就業

1. 管理企劃人才
2. 投資相關人才
3. 傳播相關人才
4. 教育相關人才
5. 趨勢規劃人才

未來與樂活產業學系未來趨勢學程生涯進路圖

# 樂活健康養生產業學程

## 升學

1. 國內外生命、生死、諮商、宗教、健康管理、自然療法、養生、休閒觀光、生態環境相關院所
2. 特定領域研究

## 課程

1. 樂活文人美學與養生
2. 身心靈成長與表達性
3. 身心能量輔助療法導論
4. 傳統文化與命理諮詢
5. 幸福心理學導論
6. 身心靈檢測系統導論
7. 健康與休閒經濟
8. 生態關懷
9. 諮商與療癒導論
10. 全人健康科技養生
11. 療癒文學
12. 丹道修練與養生
13. 道教與身心靈養護
14. 寫作療癒

## 就業

1. 心理諮詢師
2. 身心靈諮詢師
3. 身心靈成長講師
4. 健康管理師
5. 自然養生諮詢師
6. 生物能檢測師
7. 經絡能量健康管理師
8. 輔助療法保健諮詢師

未來與樂活產業學系樂活健康養生產業學程生涯進路圖

## 參、通識教育課程說明

### 佛光大學 通識教育 修業說明

101-5-15

一、依據本校通識教育實施辦法之規劃，通識教育課程共分五大學門，學士班學生至少須修習 39 學分。各學門修業規劃如下：

(一)基本能力訓練學門 18 學分，包含：

| 類別  | 課程內容   | 修業說明  |
|-----|--|---|
| A 類 | 國文一<br>國文二<br>英文一<br>英文二<br>資訊與網路<br>生涯發展與規劃 | 1. 本類課程均為必修之課程，共六門、18 學分。<br>2. 學生依規劃於一年級修習左列課程。  |
| B 類 | 體育一<br>體育二<br>體育三<br>體育四<br>通識涵養<br>服務學習     | 1. 本類課程均為必修零學分之課程，共六門。<br>2. 體育課程依規劃於一、二年級修習。<br>3. 「通識涵養」課程，依通識涵養講座之規劃，學士班學生在大三結束前須完成 20 場講座。<br>4. 「服務學系」課程，依服務學習實施辦法之規劃，學士班學生於大二之前須完成 32 小時之服務時數及相關要求。 |
| C 類 | 國文三<br>英文三<br>辦公室應用軟體                        | 1. 本類課程均為選修零學分之課程，僅供學生辦理抵免檢核之用。<br>2. 學生須依規定先行參加各項檢核測驗，後依相關規定修習本課程，方得視為通過檢核。  |
| D 類 | 進階英文<br>軍訓一<br>軍訓二<br>軍訓三<br>軍訓四             | 1. 本類課程為興趣選修之課程，提供對於相關領域學習有興趣之全體學生修習。<br>2. 進階英文課程僅供學士班二年級以上學生修習，並不得取代英文檢核。   |

(二)人文與藝術學門至少 3 學分，包含：

道德推理、文學導論、藝術理論與實作、歷史與圖像、宗教與信仰

(三)社會科學學門至少 3 學分，包含：

權力與理論、經濟學原理、法學緒論、社會原理、組織與管理

(四)自然與科技學門至少 3 學分，包含：

生命科學、生態與生物多樣性、心理學、地球科學、物質科學、  
科學發展史、數學

(五)世界主要文明與文化學門至少 3 學分，包含：

大航海時代與近代世界的形成、世界文化遺產、世界藝術與文明結構、  
從荷馬到但丁、世界宗教與宗教對話、東西文化及其哲學

二、除基本能力訓練學門外，各學門選修課程可由學系依據專業需求考量，限制學生不得修習部分課程，各學系限制之課程請向系辦詢問。

三、學生修讀各學院基礎學程之課程，申請抵認為通識選修學分，至多以九學分為限。

四、學士班學生依規定須於畢業之前完成下列門檻或課程之要求，方得畢業。

相關門檻及規定說明如下：

(一)國文檢核：參加本校辦理或本校認可之國文檢核測驗，測驗成績達及格之標準。

(二)英文檢核：參加本校辦理或本校認可之英語檢核測驗，測驗成績達「大

學校院英語能力測驗(CSEPT)」第一級 120 分（聽力至少 60 分、閱讀至少 60 分）以上。

(三)資訊能力檢核：參加本校認可之資訊能力檢核測驗，取得 TQC 實用級證照或 MOS 證照至少兩張，項目不限。

(四)通識涵養講座：學生大一結束前參加 8 場通識辦理之講座，大二、大三參加 12 場認證之講座，合計 20 場講座。

(五)服務學習：學生於大一結束前完成 32 小時之服務時數及相關要求；學生未完成之時數，於大二修業期間內完成。



# 佛光大學 通識教育 課程架構表

(101) 學年度以後入學新生適用

101 年 5 月 8 日 100 學年度第 3 次通識教育委員會通過

| 一、本校學士班學生通識教育課程至少修習 39 學分                    |       |         |                              |     |     |      |         |                       |
|--|-------|---------|------------------------------|-----|-----|------|---------|-----------------------|
| 二、通識教育必修學分數 18 學分                            |       |         |                              |     |     |      |         |                       |
| (一) 基本能力訓練學門 18 學分                           |       |         |                              |     |     |      |         |                       |
| 三、通識教育選修學分數 21 學分 (院基礎學程之課程至多可抵認通識選修課程 9 學分) |       |         |                              |     |     |      |         |                       |
| (一) 人文與藝術學門至少 3 學分                           |       |         |                              |     |     |      |         |                       |
| (二) 社會科學學門至少 3 學分                            |       |         |                              |     |     |      |         |                       |
| (三) 自然與科技學門至少 3 學分                           |       |         |                              |     |     |      |         |                       |
| (四) 世界主要文明與文化學門至少 3 學分                       |       |         |                              |     |     |      |         |                       |
| 四、通識教育各學門課程如下表：                              |       |         |                              |     |     |      |         |                       |
| 類 別  | 課 號   | 科目名稱    | 英文名稱                         | 修 別 | 學分數 | 開課年級 |         | 備 註                   |
|  |       |         |                              |     |     | 年級   | 學期      |                       |
| 基本<br>能力<br>訓練<br>學門                         | GE111 | 國文一     | Chinese(I)                   | 必修  | 3   | 一    | 上       |                       |
|  | GE112 | 國文二     | Chinese (II)                 | 必修  | 3   | 一    | 下       |                       |
|  | GE121 | 英文一     | English (I)                  | 必修  | 3   | 一    | 上       |                       |
|  | GE123 | 英文二     | English(II)                  | 必修  | 3   | 一    | 下       |                       |
|  | GE140 | 資訊與網路   | Informatics and Internet     | 必修  | 3   | 一    | 上/<br>下 | 依各學系課程規劃，分別安排於一上或一下授課 |
|  | GE190 | 生涯發展與規劃 | Career Development and Plan  | 必修  | 3   | 一    | 上       |                       |
|  | GE151 | 體育一     | Physical Education (I)       | 必修  | 0   | 一    | 上       |                       |
|  | GE152 | 體育二     | Physical Education (II)      | 必修  | 0   | 一    | 下       |                       |
|  | GE153 | 體育三     | Physical Education(III)      | 必修  | 0   | 二    | 上       |                       |
|  | GE154 | 體育四     | Physical Education(IV)       | 必修  | 0   | 二    | 下       |                       |
|  | GE164 | 通識涵養    | General Education            | 必修  | 0   | 一年級全 |         | (註 3)                 |
|  | GE184 | 服務學習    | Service Learning             | 必修  | 0   | 一年級全 |         | (註 4)                 |
|  | GE113 | 國文三     | Remedial Chinese             | 選修  | 0   | 四    | 上/<br>下 | 選修，抵免國文檢核之用           |
|  | GE122 | 進階英文    | Advanced English             | 選修  | 0   | 二    | 上/<br>下 | 選修，不得取代英文檢核           |
|  | GE124 | 英文三     | Remedial English             | 選修  | 0   | 四    | 上/<br>下 | 選修，抵免英文檢核之用           |
|  | GE141 | 辦公室應用軟體 | Office Software Applications | 選修  | 0   | 四    | 上/<br>下 | 選修，抵免資訊能力檢核之用         |
|  | GE171 | 軍訓一     | Military Training (I)        | 選修  | 0   | 全    |         |                       |
|  | GE172 | 軍訓二     | Military Training (II)       | 選修  | 0   | 全    |         |                       |
|  | GE173 | 軍訓三     | Military Training (III)      | 選修  | 0   | 全    |         |                       |
|  | GE174 | 軍訓四     | Military Training (IV)       | 選修  | 0   | 全    |         |                       |
| 人文<br>與<br>藝術<br>學門                          | GE210 | 道德推理    | Moral Reasoning              | 選修  | 3   | 全    |         | 左列課程至少須修習一門           |
|  | GE220 | 文學導論    | Introduction to Literature   | 選修  | 3   | 全    |         |                       |
|  | GE230 | 藝術理論與實作 | Art Theory and Practice      | 選修  | 3   | 全    |         |                       |
|  | GE240 | 歷史與圖像   | History and Picture          | 選修  | 3   | 全    |         |                       |
|  | GE250 | 宗教與信仰   | Religion and Belief          | 選修  | 3   | 全    |         |                       |
|  | HC102 | 文學作品導讀  | Approaches to Literature     | 選修  | 3   | 全    |         | 左列課程為各學院基礎學程之課程，學生修讀  |
|  | HC104 | 歷史人物傳   | Biographies of               | 選修  | 3   | 全    |         |                       |

|             |            |  |  |    |   |   |  |
|-------------|------------|--|--|----|---|---|--|
|             |            |  | Historical Figures                                       |    |   |   | 相關課程申請抵認為通識教育選修學分，至多以九學分為限                     |
|             | HC105      | 哲學概論   | Introduction to Philosophy                               | 選修 | 3 | 全 |  |
|             | HC107      | 從屈原到曹芹   | From Qu Yuan to Cao Xueqin                               | 選修 | 3 | 全 |  |
|             | CT351      | 文化資產專題   | Topics on Cultural Assets                                | 選修 | 3 | 全 |  |
|             | BU153      | 佛教與哲學基本問題  | Buddhism and Basic Philosophical Problems                | 選修 | 3 | 全 |  |
| 社會科學學門      | GE310      | 權力與倫理  | Power and Ethics   | 選修 | 3 | 全 | 左列課程至少須修習一門                                    |
|             | GE320      | 經濟學原理  | Principle of Economics                                   | 選修 | 3 | 全 |  |
|             | GE330      | 法學緒論   | Introduction to Legal Science                            | 選修 | 3 | 全 |  |
|             | GE340      | 社會原理   | Social Principles  | 選修 | 3 | 全 |  |
|             | GE350      | 組織與管理  | Organization and Management                              | 選修 | 3 | 全 |  |
|             | SS101      | 未來學  | Futurology   | 選修 | 3 | 全 | 左列課程為各學院基礎學程之課程，學生修讀相關課程申請抵認為通識教育選修學分，至多以九學分為限 |
|             | SS102      | 政治學  | Introduction to Political Science                        | 選修 | 3 | 全 |  |
|             | SS105      | 管理學  | Management   | 選修 | 3 | 全 |  |
|             | CT551      | 媒體識讀   | Media literacy   | 選修 | 3 | 全 |  |
| 自然與科技學門     | GE410      | 生命科學   | Life Sciences  | 選修 | 3 | 全 | 左列課程至少須修習一門                                    |
|             | GE420      | 心理學  | Psychology   | 選修 | 3 | 全 |  |
|             | GE430      | 生態與生物多樣性   | Ecology and Biodiversity                                 | 選修 | 3 | 全 |  |
|             | GE440      | 地球科學   | Earth Sciences   | 選修 | 3 | 全 |  |
|             | GE450      | 物質科學   | Matter Sciences  | 選修 | 3 | 全 |  |
|             | GE460      | 科學發展史  | History of Science Development                           | 選修 | 3 | 全 |  |
|             | GE470      | 數學   | Mathematics  | 選修 | 3 | 全 |  |
|             | CT251      | 創意思考   | Creative thinking  | 選修 | 3 | 全 | 左列課程為各學院基礎學程之課程，學生修讀相關課程申請抵認為通識教育選修學分，至多以九學分為限 |
| CT451       | 學習科技與多媒體概論 | Introduction to Learning Technology and Multimedia | 選修   | 3  | 全 |   |  |
| 世界主要文明與文化學門 | GE510      | 大航海時代與近代世界的形成                                      | The Age of Exploration and the Formation of Modern World | 選修 | 3 | 全 | 左列課程至少須修習一門                                    |
|             | GE520      | 世界文化遺產   | World Cultural Heritage                                  | 選修 | 3 | 全 |  |
|             | GE530      | 從荷馬到但丁   | From Homer to Dante                                      | 選修 | 3 | 全 |  |
|             | GE540      | 世界藝術與文明結構  | World Arts and the Construction of Civilization          | 選修 | 3 | 全 |  |
|             | GE550      | 世界宗教與宗教對話  | World Religions and Religions Dialogue                   | 選修 | 3 | 全 |  |
|             | GE560      | 東西文化及其哲學   | East-west Cultures and Philosophy                        | 選修 | 3 | 全 |  |
|             | BU120      | 基礎佛教概論   | Introduction to Basic Buddhist Studies                   | 選修 | 3 | 全 | 左列課程為各學院基礎學程之課程，學生修讀相關課程申請抵認為通識教育選修學分，至多以九學分為限 |
|             | BU121      | 大乘佛教概論   | Introduction to Mahayana Buddhist Studies                | 選修 | 3 | 全 |  |

註：1. 得視實際情況調整授課年級與學期。

2. 各學院院基礎學程之課程至多可抵認通識選修課程 9 學分。

3. 「通識涵養」課程，依通識涵養講座之規劃，學士班學生在大三結束前須完成 20 場講座。

4. 「服務學習」課程，依服務學習實施辦法之規劃，學士班學生於大一之前須完成 32 小時之服務時數及相關要求。

